

Installation und Registrierung



Version 2.5



Installation von WindPRO

Legen Sie die CD-ROM ein. Das Installationsprogramm startet automatisch. Wählen Sie den oberen Knopf „WindPRO 2.5 installieren“.



Das Installations-Programm startet daraufhin automatisch. Sie werden in mehreren Schritten durch die Installation geführt. Klicken Sie auf , um die vorgeschlagenen Installations-Optionen anzunehmen oder ändern Sie diese gegebenenfalls.

Die Demo-CD enthält das gesamte WindPRO-Programmpaket. Wenn Sie WindPRO starten, ist das Programm zunächst im Demo-Modus, d.h. Sie können keine Berechnungen anstellen oder Berichte ausdrucken.

Wenn Sie WindPRO-Module erwerben, sendet Ihnen EMD International A/S einen Schlüssel in Form einer Registrierungs-Datei zu (Registrierung s. nächster Abschnitt) Dieser Schlüssel ermöglicht Ihnen die Nutzung der erworbenen Module im vollen Umfang.

Wenn Sie ein Projekt öffnen, erscheinen die registrierten Module im Fenster *WindPRO* mit einem grünen Pfeil vor dem Modulnamen.

Registrierung

Direkt nach der Installation

Wenn Sie WindPRO zum ersten Mal starten, fragt das Programm automatisch nach einer Registrierungsdatei. Ohne diese Registrierungsdatei startet das Programm nur im Demo-Modus.

Registrierung zu einem späteren Zeitpunkt

Wenn Sie WindPRO bereits im Demo-Modus benutzt haben oder wenn Sie zu einer bereits installierten und registrierten WindPRO-Version weitere Module hinzugekauft haben, starten Sie den Registrierungsprozess manuell:

Öffnen Sie WindPRO; das Fenster *Projekt-Explorer* öffnet sich. Wählen Sie im Menü *Projekt | Zurück zum Hauptmenü*.

Wählen Sie dort im Menü *Optionen | Registrierung*. Legen Sie die Diskette mit der Registrierungsdatei in das Diskettenlaufwerk ein und wählen Sie . Wenn Sie die Registrierungsdatei auf Ihrer Festplatte gespeichert haben, klicken Sie auf (Cancel) und im folgenden Fenster auf , um die Registrierungsdatei zu suchen.

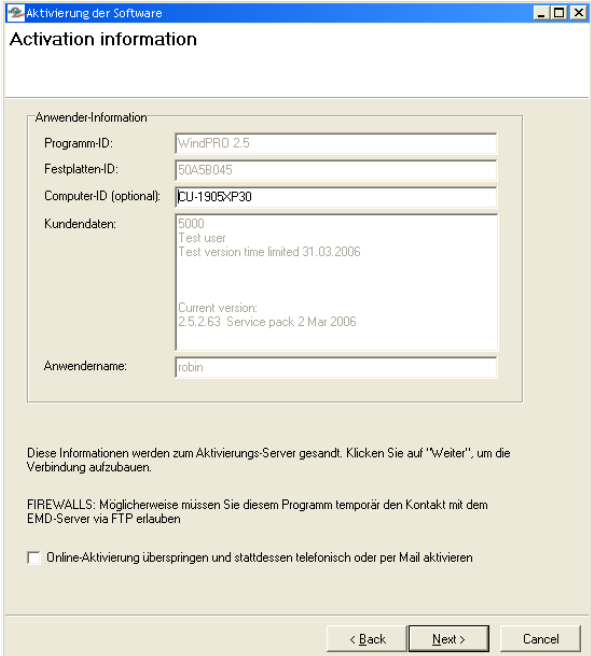
Nachdem die Registrierungsdatei eingelesen wurde müssen sie die Lizenzbedingungen akzeptieren und werden zum Aktivierungsvorgang weitergeleitet.

Aktivierung

Wenn Sie Mehrbenutzerlizenzen besitzen, so kann es sein, dass Sie von einigen Modulen weniger Lizenzen besitzen als von anderen. Beim Aktivierungsprozess definiert der Anwender, welche Module auf diesem Rechner verwendet werden sollen. Die Aktivierungsdaten werden auf dem EMD-Server gespeichert.

Der Aktivierungsprozess startet automatisch nach dem Einlesen des Registrierungsschlüssels.

Im nebenstehenden Fenster werden die Daten angezeigt, die zum Aktivierungsserver gesendet werden. Die Computer-ID kann vom Anwender eingegeben werden und soll Ihnen dazu dienen, die Lizenzen speziellen Computern zuzuordnen, wenn Sie sich zu einem späteren Zeitpunkt die Aktivierungsstatistik anzeigen lassen möchten.



The screenshot shows a dialog box titled "Aktivierung der Software" with the subtitle "Activation information". It contains a form with the following fields and values:

- Program-ID: WindPRO 2.5
- Festplatten-ID: 50A5B045
- Computer-ID (optional): CU-1905XP30
- Kundendaten: 5000, Test user, Test version time limited 31.03.2006
- Current version: 2.5.2.63 Service pack 2 Mar 2006
- Anwendername: robin

Below the form, there is a message: "Diese Informationen werden zum Aktivierungs-Server gesandt. Klicken Sie auf 'Weiter', um die Verbindung aufzubauen." and a note about firewalls: "FIREWALLS: Möglicherweise müssen Sie diesem Programm temporär den Kontakt mit dem EMD-Server via FTP erlauben." There is a checkbox for "Online-Aktivierung überspringen und stattdessen telefonisch oder per Mail aktivieren" which is currently unchecked. At the bottom, there are buttons for "< Back", "Next >", and "Cancel".

Wenn Sie keine Online-Verbindung haben oder diese nicht nutzen möchten oder können, wählen Sie unten im Fenster „Online-Aktivierung überspringen...“, Sie erhalten dann Anweisungen zur Aktivierung per Email oder Telefon.



Wenn Sie mit der Online-Aktivierung fortfahren:

Dieser Bildschirm zeigt Ihnen die Module, die Sie erworben haben, und Sie können auswählen, welche Module Sie auf diesem Rechner aktivieren möchten.

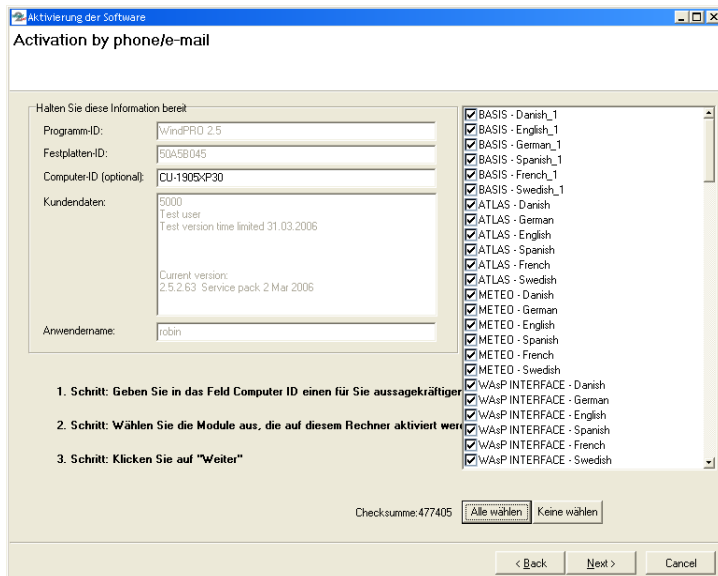
In Klammern hinter den Modulen sehen Sie die Anzahl der noch verfügbaren Lizenzen (Im Beispiel handelt es sich um eine Test-Lizenz, deshalb wird ein Wert von 10000 angezeigt).

Wenn Sie Module auf diesem Rechner deaktivieren möchten, so dass diese für einen anderen Arbeitsplatz zur Verfügung stehen, dann löschen Sie die Häkchen vor den zu deaktivierenden Modulen.

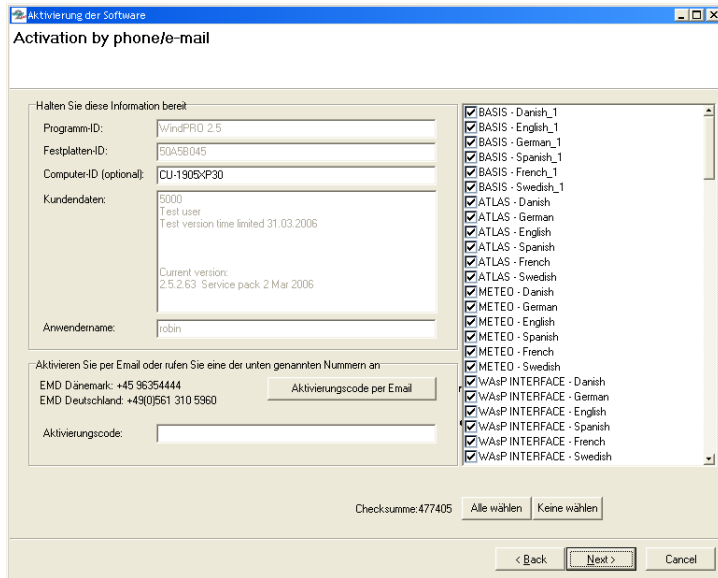
Klicken Sie auf „Aktivierungs-Statistik anzeigen“, um zu sehen, auf welchen Rechnern welche Module Ihrer Lizenz aktiviert sind.

Wenn Sie auf den Knopf **Next>** drücken, kontaktiert der Rechner den Aktivierungs-Server und die Aktivierung bzw. Deaktivierung wird durchgeführt.

Wenn Sie die Online-Aktivierung überspringen und stattdessen per Telefon oder Email aktivieren möchten:



Dieser Bildschirm zeigt die erworbenen Module, aber nicht wie viele freie Lizenzen noch verfügbar sind; diese Information kann nur mit einer Online-Verbindung vom EMD-Server abgerufen werden. Wählen Sie die benötigten Module aus und fahren Sie fort



Klicken sie nun auf „Aktivierungscode per Email“, um die Aktivierungsdaten zum Aktivierungsserver zu schicken. Bei Aktivierung per Email erhalten Sie den Aktivierungscode in einer automatisierten Email-Antwort vom Aktivierungsserver, Sie können dies also auch durchführen, wenn das EMD-Büro nicht besetzt ist.

Wenn Sie den Aktivierungscode erhalten, geben Sie ihn in das Feld „Aktivierungscode“ ein und fahren Sie fort.

Wenn die Aktivierung erfolgreich verlaufen ist, erhalten Sie eine Nachricht, dass die gewählten Module nun für diesen PC und diesen Anwender aktiviert sind.

Danach wird das nebenstehende Fenster angezeigt. Im Fenster *Lizenziert für* sollte Ihre Adresse sowie darunter die Worte „1 Nutzerlizenz“ stehen.

Um dieses Fenster später noch einmal aufzurufen, wählen Sie im Menü *Hilfe | Info*.

Wenn Sie ein Projekt öffnen, so erscheinen Ihre aktivierten Module im Fenster *WindPRO* mit einem grünen Pfeil.

Wenn Sie bei der Registrierung / Aktivierung Probleme haben, wenden Sie sich bitte an uns.



Kontakte



EMD International A/S

Niels Jernesvej 10
DK-9220 Aalborg Ø
tel.: +45 9635 4444
fax: +45 9635 4446
e-mail: emd@emd.dk

EMD Germany

Ludwig-Erhard-Str. 4
DE-34131 Kassel
tel.: +49 (0) 561 310 596-0
fax: +49 (0) 561 310 596-9
e-mail: emd-de@emd.dk

EMD USA

EAPC Architects Engineers
3100 DeMers Avenue
US-Grand Forks, ND 58201
tel.: +1 701 772 5507
fax: +1 701 772 3605
e-mail: wind@eapc.net

EMD UK

The Wind Consultancy Service
17 Ford Lane
UK-Bourne PE10 0RQ
tel.: +44 1778 571786
fax.: +44 1778 574786
e-mail: mail@windconsult.co.uk

EMD Middle East

Karabal Sokak
Yuvam Apt. No: 48/2
TR-Bakirkoy 34147, Istanbul
tel.: +90 212 543 8848
fax.: +90 212 543 3746
e-mail: fi@emd.dk

Windenergie-Berater

Dänemark

Thomas Sørensen
email: ts@emd.dk
tel.: +45 9635 4458

Per Nielsen
email: pn@emd.dk
tel.: +45 9635 4450

Lars-Bo Albinus
email: lba@emd.dk
tel.: +45 9635 4449

Karina Bredelle
email: kb@emd.dk
tel.: +45 9635 4421

Maurizio Motta
email: mm@emd.dk
tel.: +45 9635 4459

Deutschland

Robin Funk
email: rf@emd.dk
tel.: +49 (0)561 310 596-0

Peter Ritter
email: pr@emd.dk
tel.: +49 (0)561 310 596-0

USA

Jay Haley
email: jhaley@eapc.net
tel.: +1 701-775-5507

Kevin Romuld
email: kromuld@eapc.net
tel.: +1 701-775-5507

Der Mittlere Osten

Ferdi Türksoy
email: ft@emd.dk
tel.: +90 212 543 88 48

UK

Paul Hannah
email: mail@windconsult.co.uk
tel.: +44 1778 571786