



Software-Workshop

Stromvermarktung von KWK-Anlagen

energy
PRO

energyPRO Einführungskurs *Innovative Geschäftsmodelle zur Vermarktung von Strom aus KWK-Anlagen*

25.06.2010 in Kassel
Geschäftsstelle EMD Deutschland
Breitscheidstraße 6
10.00 – 16.30 Uhr



Neue Vermarktungsmöglichkeiten für die Kraft-Wärme-Kopplung (KWK)

Viele bestehende KWK-Anlagen fallen derzeit aus der gesetzlichen Vergütung nach dem Kraft-Wärme-Kopplungs-Gesetz (KWK-G) heraus. Grundlastverträge sind für KWK-Anlagen oft nicht mehr wirtschaftlich. Kommunale wie private Betreiber von KWK-Anlagen müssen sich somit neue Geschäftsmodelle und Vermarktungsmöglichkeiten in einem liberalisierten Strommarkt suchen.

Neben dem Beitrag der KWK-Technologie zum Klimaschutz werden flexible KWK-Anlagen auch zur weiteren Netzintegration volatiler, erneuerbarer Energieträger wie Photovoltaik und Windkraft benötigt. In Zukunft können sie durch den Einsatz von Wärmespeichern und anderen Wärmeerzeugern unabhängig und flexibel auf den schwankenden Strombedarf und -preise reagieren. Weiterhin werden sie zukünftig am Ausgleichs- und Regelenergiemarkt anbieten. Dänemark macht uns das bereits vor.

Im Software-Workshop zeigen wir Ihnen anhand von Praxisbeispielen, wie Sie neue Geschäftsmodelle für Ihre Anlagen analysieren können. Schwerpunkte liegen auf den Vermarktungsvarianten:

- Bisheriger Betrieb nach KWK-G
- Betrieb der Anlagen abhängig vom Strombedarf (Peak-Off Peak) und entsprechende Vermarktung zu höheren Marktpreisen
- Börsenpreisabhängige (Prognosen) Fahrweise der KWK-Anlagen und Vermarktung nach Day Ahead- Spotmarktpreis
- Teilnahme am Regelenergiemarkt (Minutenreserve)

Simulationssoftware energyPRO

Basierend auf Zeitreihen und der Eingabe von technischen und wirtschaftlichen Parametern zur Beschreibung eines Energiesystems simuliert energyPRO den Betrieb und den wirtschaftlichen Output von KWK-Anlagen. Hierbei können existierende Energiesysteme exakt abgebildet und die verschiedenen Vermarktungsmöglichkeiten durchgespielt werden. Auf Basis der berechneten Ergebnisse kann der Betrieb der Energiesysteme entsprechend überprüft und angepasst werden. Mit energyPRO wurden und werden die vielen dezentralen KWK-Anlagen in Dänemark ausgelegt und optimiert.



Software-Workshop

Stromvermarktung von KWK-Anlagen

energy
PRO

Kursinhalte

Der Kurs soll den Teilnehmern einen umfangreichen Einblick in das Softwarepaket von energyPRO zur Simulation von Betriebs- und Vermarktungsstrategien geben. Der Softwareworkshop soll den Teilnehmern ganz praxisnah anhand des Beispiels der KWK-Anlage „Weingarten“ von badenovaWÄRMEPLUS mit einer Leistung von 6 MW die Anwendung der Software und die Ergebnisse zu den verschiedenen Vermarktungsstrategien aufzeigen.

Nach einer kurzen Einführung in die Software werden die Kursteilnehmer das KWK-Energiesystem in der Referenzsituation modellieren. Hierbei wird die momentan übliche Baseload-Vergütung bzw. Vergütung nach KWK-G (mit konstanten Preisen) simuliert.

Der erste Optimierungsschritt wird die Modellierung eines Systems sein, in welchem die KWK-Anlage mittels PeakOff-Peak-Verträgen vermarktet wird. Basis für diese Situation können bilaterale Verträge oder die Notwendigkeit der Lastspitzenglättung sein.

Weiterer Inhalt des Kurses wird die Analyse der Wirtschaftlichkeit von Investitionen in (größere) Wärmespeicher oder die Erweiterung der Leistung durch Zubau weiterer Aggregate sein. Dabei wird auch die Möglichkeit des KWK-Bonus und des üblichen Preises für das neue Aggregat berücksichtigt.

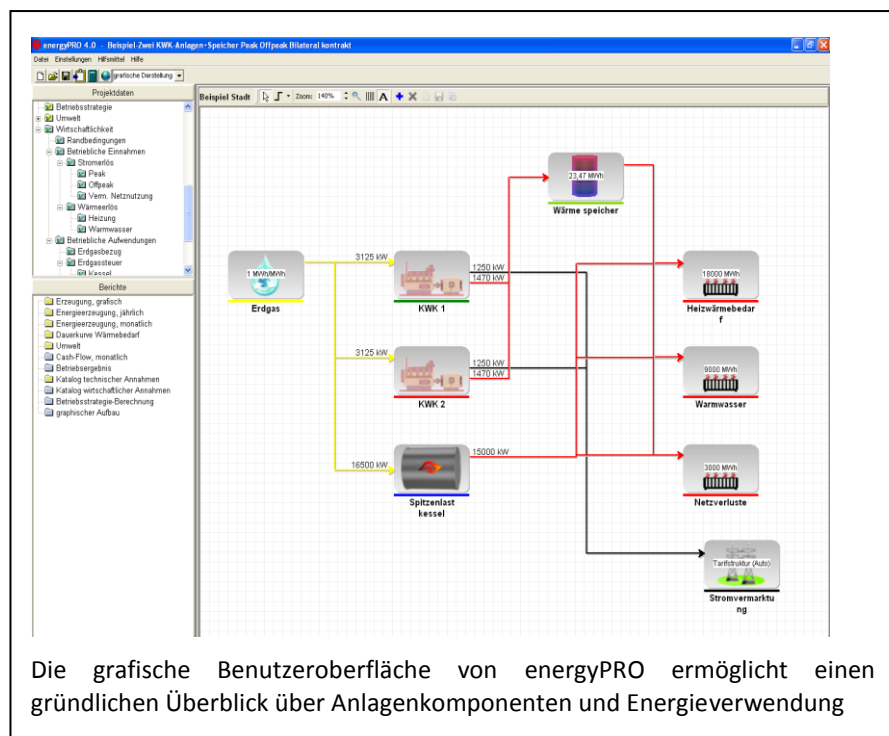
Das nächste innovative Vermarktungsmodell, das die Kursteilnehmer simulieren, ist die Vermarktung des KWK-Stroms an der Strombörse.

Mit den errechneten Ergebnissen werden die Kursteilnehmer die Wirtschaftlichkeit der verschiedenen Geschäftsmodelle über einen Zeitraum von drei Monaten gegenüberstellen und so einen Eindruck über die Möglichkeit des Mehrgewinns durch die Vermarktung des Stroms an der Börse bekommen.

Zum Ende des Kurses wird den Kursteilnehmern noch die Möglichkeit geboten, eine Analyse der Teilnahme am deutschen Minutenreserve-Markt in energyPRO durchzuführen.

Der angebotene Kurs wird von deutschen und dänischen Experten für Vermarktungsmodelle von Energiesystemen angeboten und soll neben dem vorrangigen Einblick in die Simulationssoftware energyPRO auch einen innovativen Blick auf zukünftige Geschäftsmodelle vermitteln.

Der Workshop ergänzt sich zu dem interaktiven Workshop des Bundesverband Kraft Wärme Kopplung (B.KWK) „Verwertung und Vermarktung von Strom aus KWK-Anlagen“ am 24.06.2010 in Frankfurt. (www.bkww.de/aktuelles/veranstaltungen/BKWK_Workshop_24_06_2010.pdf)





Software-Workshop

Stromvermarktung von KWK-Anlagen

energy
PRO

Programmübersicht Workshop 10:00bis 16:30 Uhr:

- Begrüßung und Vorstellung der Software
- Modellierung des ersten Energieprojektes (KWK-Ist-Situation)
- Peak-Off Peak-Vermarktung
- Wirtschaftlichkeitsberechnung von Wärmespeichern
- Mittagspause mit Imbiss
- Vermarktung von KWK-Strom am Spotmarkt
- Teilnahme am Regelenergiemarkt
- Fragen und Diskussion

Kursinformationen und Anmeldung

Kursgebühr: 150 Euro

Tagungsort: EMD Deutschland

Breitscheidstraße 6, 34119 Kassel

Anmeldung unten oder unter

www.emd.dk/energyPRO/courses

Lernen Sie energyPRO jetzt kennen

Auf www.emd.dk/energyPRO finden Sie:

- Programm Download
- Ausführliche Beschreibungen
- Online Tutorial
- Projektbeispiele
- energyPRO Kurs – Termine

Kontaktieren Sie uns!

EMD Deutschland

Breitscheidstr.6

34119 Kassel

Tel. +49 (0)561 310 5960

Fax. +49 (0)561 310 5969

Email emd-de@emd.dk

Web www.emd.dk



Hiermit melde ich mich zu dem Softwareworkshop energyPRO am 25.06.2010 in Kassel an.
Kursgebühr 150 EUR. Sofern möglich bringen Sie bitte ein eigenes Laptop zur Simulation mit .
 Ich kann leider keinen eigenen Laptop mitbringen.

Vorname: _____ **Nachname:** _____

Firma: _____

Straße: _____

PLZ, Ort: _____ , _____

Email: _____, **Tel:** _____

Datum, Unterschrift: _____ , _____

Optional Nachricht:
